

ERADUR[®] MASSIV SL

Glat, slidstærk og hygiejnisk belægning til tungt slid



Eradur[®] Massiv SL er en glat, monokrom epoxy belægning til gulve, der er lavet med 0,5–15 mm i lagtykkelse afhængig af belastning.

Eradur[®] Massiv SL er lavet af opløsningsmiddelfri epoxy og er selvsnivellerende, hvilket betyder, at det fylder mindre uregelmæssigheder i substratet. Belægningen kan laves i de fleste farver og det færdige gulv er slidstærkt, porøst og væsketæt.

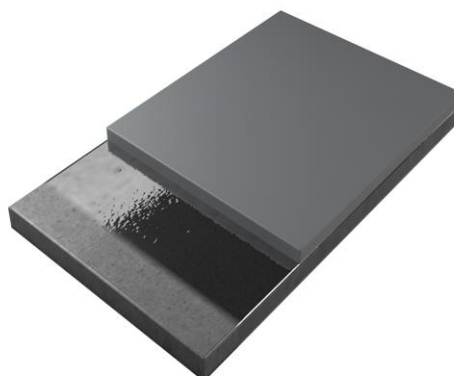
Eradur[®] Massiv SL er et alsidigt og stærkt gulvbelægning, som bruges i de fleste industrielle miljøer. Belægningen er velegnet til overflader med tung intensiv trafik, og bruges derfor ofte på lastbilstier og andre overflader udsat for kraftigt slid.

Eradur[®] Massiv SL giver en mekanisk forstærkning af det eksisterende betonunderlag i tykkelser ≥ 4 mm.

På grund af sin støvfri, høj kemikalieresistens, styrke og porøsitet er belægningen også velegnet til overflader med eksplicitte krav til hygiejne og renlighed.

Eradur[®] Massiv SL er egnet til brug i:

- Produktionslokaler
- Affaldsrum
- Hygiejne og renrum-miljøer
- Lager
- Truck gangene
- Fan værelse



EGENSKABER ERADUR MASSIV SL

Adhæsion	Meget god vedhæftning til rensset beton og andre underlag.
Trykstyrke	Forstærker det konkrete substrat og fordeler punktbelastninger.
Slidstyrke	Meget god modstand mod intensiv rullende og slibende trafik.
Væskedensitet	Den fugefri coating er porfyrt og væsketæt.
Kemisk resistens	Modstandsdygtige over for de mest almindelige industrielle kemikalier, alkali, olieolier og fortyndede syrer. Se separat kemikaliebestandighedstabel.

Grundlag og betingelser

Eradur® Massiv SL er beregnet til anvendelse på ny og gammel beton. Belægningen kan også påføres et antal andre hårde substrater efter passende forbehandling. Betonen skal hærdes, max RF 93% og cementhuden fjernes ved diamantslibning alt. sprængning. Betonoverfladen skal have en trækstyrke på over 1,5 MPa og bør være tør, støvfri og rensset. Gulvtemperaturen bør ikke være under 15°C, og luftens relative luftfugtighed (RF) skal maks være 80%. Mindre hulrum og revner i underlaget skal repareres / fyldes med epoxybrug eller epoxy kittet / fyldstof.

Eradurprodukterne i belægningssystemet er tokomponentprodukter, der skal blandes godt før påføring. Blandingsforholdet er vigtigt, og derfor bør batchpakket materiale ikke opdeles. Levetiden er 30-60 minutter afhængig af produkt og temperatur. Basis, hærder og fyldstof skal være stuetemperatur under brug.

Høj luftfugtighed, eller hvis temperaturen falder under dugpunktet i de første 24 timer efter påføring, kan forårsage overfladeforstyrrelser i form af matslør. Dette er kun en overfladefejl og påvirker ikke holdbarheden eller kemikalieresistensen.

Tykkelse

Belægningen udføres sædvanligvis i 0,5–1 mm eller 2–5 mm lagtykkelse. Ved ≥ 4 mm lagtykkelse opnås en forstærkning af betonunderlaget mod punktbelastninger. Ved meget høj punktbelastning kan belægningen gøres til 6–8 mm for at forstærke betonunderlaget.

Anti-udskridning

Beskyttelse mod skridsikkerhed kan udføres som Eradur® Massiv SL Struktur.

Opbyggelse Eradur® Massiv SL 0,5mm

Primer: Eradur® Primer N alt. Eradur® Plus Primer: 0,3 kg/m²

Tykt filmmaleri: Eradur® Massiv SL, 0,7 kg/m²

Et sæt (A + B) er nok til omkring 22 m²

Opbyggelse Eradur® Massiv SL 0,9mm

Primer: Eradur® First N alt. Eradur® Plus Primer: 0,3 kg/m²

Tykt filmmaleri: Eradur® Massiv SL, 1,2 kg/m²

Et sæt (A + B) er nok til omkring 12 m²

Opbyggelse Eradur® Massiv SL 2mm

Primer: Eradur® Primer N alt. Eradur® Plus Primer: 0,3 kg/m²

Selvnivellerende masse: Eradur® Massiv SL, 1,7 kg/m²

+ graderet ballastmateriale, 1,7 kg/m²

Et sæt (A + B + C) er nok til omkring 8 m²

Opbyggelse Eradur® Massiv SL 3mm

Primer: Eradur® Primer N alt. Eradur® Plus Primer: 0,3 kg/m²

Selvnivellerende masse: Eradur® Massiv SL, 2,6 kg/m²

+ graderet ballastmateriale, 2,6 kg/m²

Et sæt (A + B + C) er nok til omkring 5 m²

Svensk standard

Eradur® Massiv SL er testet i henhold til CE EN 13813

Farve

Se farvekort på vores standardfarver. Kan også laves i de fleste RAL- og NCS-farver.

Hærdning

Hærdningstiden afhænger af temperaturen. Normalt kan gulvet lastes 24 timer efter den sidste operation. Fuld helbredelse og kemisk resistens opnås efter 7 dage.

	12°C	20°C	30°C
Nem trafik	36 h	24 h	12 h
Tung trafik	72 h	36 h	24 h
Fuld kemisk resistens	10 dage	7 dage	5 dage

Systemegenskaber

Udseende:	Blank, glat overflade
Trykstyrke:	>80 MPa
Trækstyrke:	>23 MPa
Bøjningsstyrke:	>25 MPa
Hårdhed (Shore D)	ca 80

Miljø

Lang levetid, 10-25 år og god funktion med skræddersyede egenskaber betyder, at belægningen er et langsigtet godt miljøvalg med lave vedligeholdelsesomkostninger.

Fællesløs gulv har høj overfladetæthed og har store hygiejniske og miljømæssige fordele. Gulvfladen er nem at rengøre, og behovet for kemikalier til daglig rengøring og vedligeholdelse er lav.

Arbejdshygiejne

Eradur epoxy produkter er tokomponent formuleringer af termohærdende plast, hvilket betyder, at kun uddannet personale kan arbejde med produktet. Overflader, hvor epoxy arbejde pågår, er afgrænset af markeringer, og andre aktiviteter må ikke forekomme inden for et defineret område. Operationer på omgivende overflader påvirkes normalt ikke. Eradurs produkter er fri for opløsningsmidler og næsten lugtfri. Den hærdede belægning udgør ikke en risiko ud fra et sundhedsmæssigt eller miljømæssigt synspunkt. Arbejdstilsynets anvisninger vedrørende hærdeplast og kemiske arbejdsmiljørisici mv. skal følges, se <https://www.amid.dk>

Vedligeholdelse og pleje

Belægningen kan modstå de sædvanlige rengøringsmidler og rengøringsmetoder, herunder højtryksvask.

Se separate rengøringsanvisninger.

Efter længerevarende hårdt slid kan gulvet blive istandsat. Ved renoivering af gulve udgør overfladen et godt grundlag for ny belægning. Eventuelle beskadigede eller slidte belægninger behandles bedst af gulventreprenører, der er uddannet i vores produkter.

Vejledning om projektplanlægning

Svære omgivelser kræver ofte speciel forbehandling eller forberedelse. Eradur ApS tilbyder gratis rådgivning og teknisk service, når man vælger overtræk for at opfylde kravene i forskellige miljøer. Vi arbejder landsdækkende med velrenommerede gulventreprenører, der er uddannet på vores produkter. Se vores hjemmeside for at finde en i nærheden af dig.

Generelt

Kontakt Eradur ApS for spørgsmål om anvendelsesområde, kemisk resistens og anvendelsesbetingelser.

Beskrivelse tekst, eksempel

MHG	Eradur® Massiv SL, Farve: RAL-7040, Tykkelse 3 mm. Sokkel 100 mm og Hulkehle radius 50 mm, masse som gulvbelægningen. Gulvbranchens kvalitetsdokumentation skal følges. Leverandør Eradur ApS. Udførelse i henhold til leverandørens anvisninger
-----	--

DK-11.08.2022